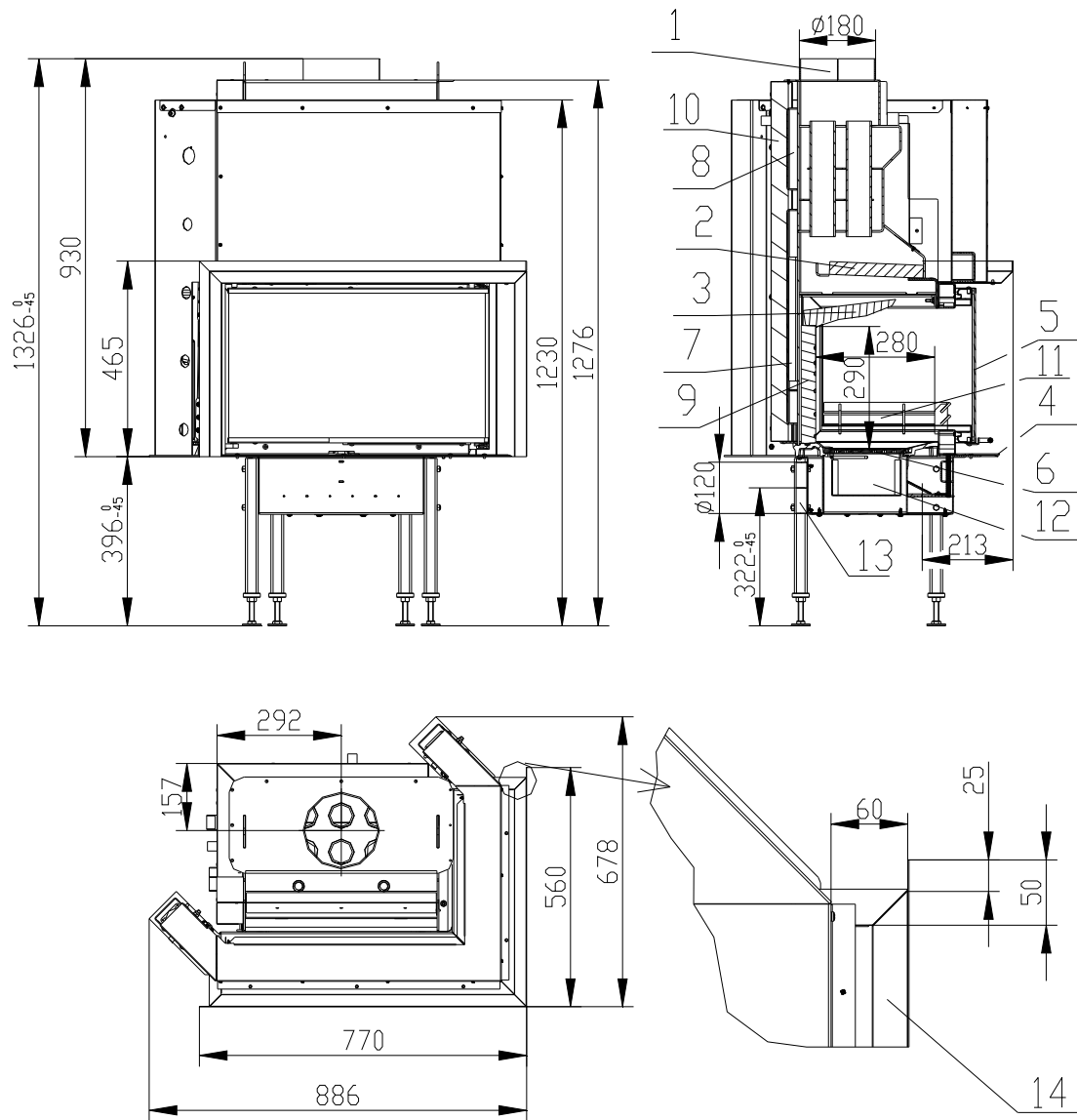


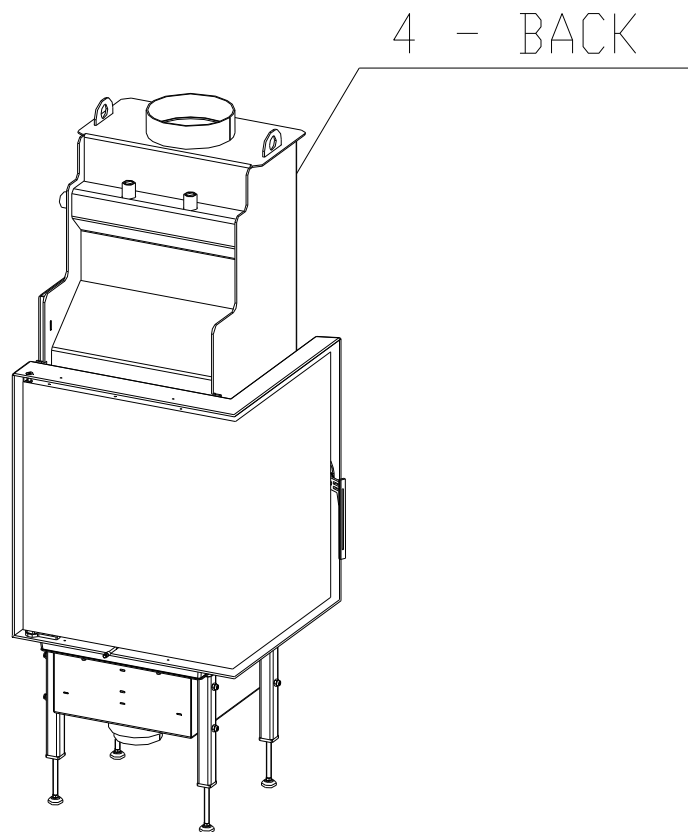
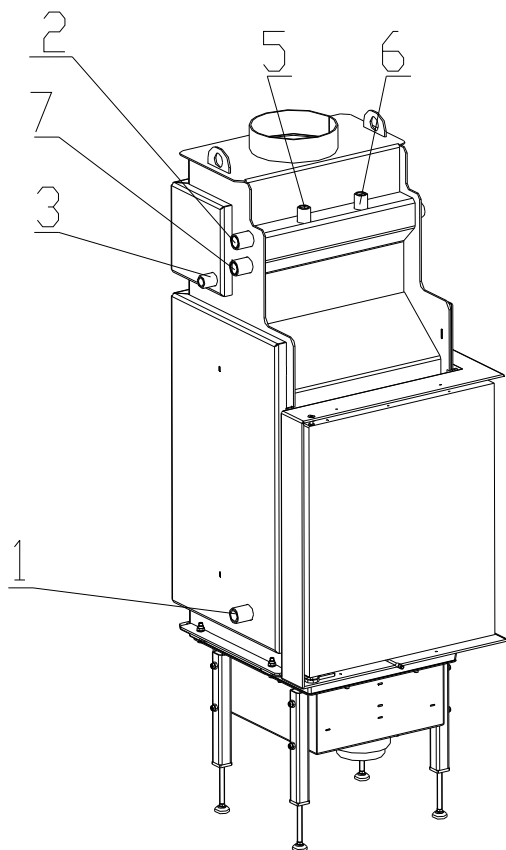
FOYER A L'EAU CHAUDE AQUATIC WH 650 VCP EN CONFORMITÉ AVEC
EN 13 229 – W



- | | |
|--|---|
| 1. Sortie fumées | 8. Circuit de refroidissement |
| 2. Déflecteur vermiculite | 9. Carcon |
| 3. Déflecteur Carcon | 10. Isolation |
| 4. Commande de régulation d'air externe | 11. Verrou |
| 5. Vitre | 12. Caisse cendres |
| 6. Grille | 13. Admission d'air externe Ø120mm |
| 7. Echangeur | 14. Encadrement |

Données techniques:

| | | <i>Foyer fermé</i> |
|--|-------------------------------|--------------------|
| <i>Puissance nominale</i> | kW | 10 |
| <i>Rendement</i> | % | 85,5 |
| <i>Puissance pour l'eau</i> | kW | 6,3 |
| <i>Volume de flux des fumées</i> | g/s | 7,1 |
| <i>Température des fumées</i> | °C | 210 |
| <i>Pression minimale pour puissance nominale</i> | Pa | 12 |
| <i>Combustible</i> | <i>Bois (bûches de hêtre)</i> | |
| <i>Volume de combustible par heure</i> | kg/h | 2,81 |
| <i>Emissions CO (en rapport avec 13% O2)</i> | % | 0,07 |
| <i>Diamètre de sortie de fumée</i> | mm | 180 |
| <i>Poids</i> | kg | 240 |



- 1 – Admission de l'eau froide pour l'échangeur (marche arrière), vis extérieur 1"
- 2 – Sortie de l'eau chaude de l'échangeur (montante), vis extérieur 1"
- 3 – Admission de l'eau froide pour circuit réfrigérant, vis extérieur 1/2"
- 4 – Sortie de l'eau chaude du circuit réfrigérant, vis extérieur 1/2"
- 5 – Entrée pour soupape à air, vis intérieur 1/2"
- 6 – Soupape de pression, vis intérieur 1/2"
- 7 – Senseur de sécurité thermique, vis extérieur 1"

BeF Home, s.r.o.,

CZ – 679 07

Kotvrdovice 277

VAT: CZ25524682

10

BêFC €₀₇
home

Foyer: **WH 650**

Version: **650, 650V, 650VCL, 650VCP, 650CP, 650CL**

Numéro de test : **30-11000/30-10891**

Personne notifiée : **1015 EN 13229**

Puissance nominale : **10 kW**

Rendement : **85,5 %**

Emissions CO (en rapport avec 13% O₂): **0,07 %**

Température des fumées: **210 °C**

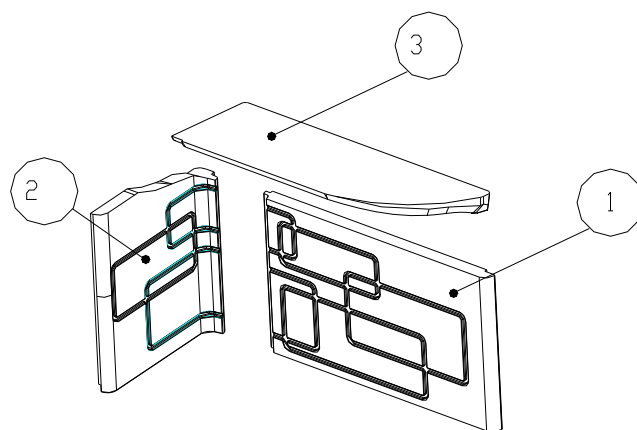
Distance des matériaux combustibles adjacents: **8cm + 10cm**
isolation thermique

Combustible : bois (bûches de hêtre)

Foyer pour des combustibles solides pour chauffage domestique.

Lisez et suivez ce document attentivement!

Appareil au processus de combustion à court terme.



1 – Partie d'arrière

2 – Côté gauche

3 – Déflecteur